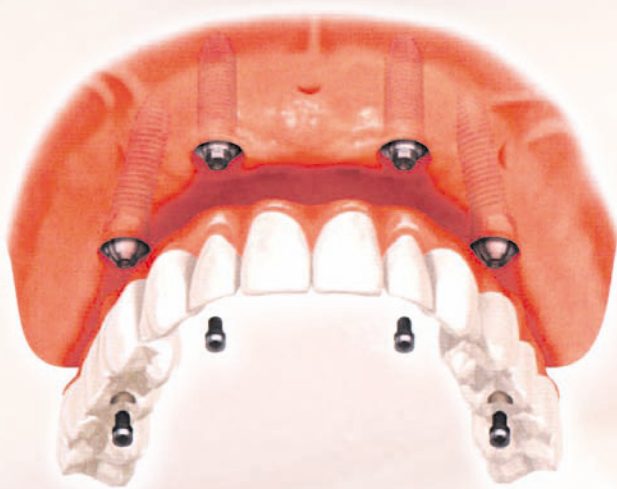


POUR UNE PROTHESE FIXEE LA CHEMIN LE PLUS COURT



Les maladies parodontales, communément appelées déchaussement, sont devenues un problème de santé publique. Leur origine est multifactorielle : en premier lieu interviennent les facteurs héréditaires, mais leur évolution peut être accélérée par des facteurs extérieurs, notamment le tabagisme, une mauvaise hygiène bucco-dentaire, ainsi que des prothèses dentaires mal exécutées ou négligées. Il peut en résulter même un édentement complet à un âge relativement peu avancé.

Jusqu'à ce jour, un long processus de traitement devait être entrepris lorsqu'avec un édentement complet, le patient ne se satisfaisait pas d'une prothèse amovible. Le processus engagé consistait souvent en interventions chirurgicales compliquées, notamment celles de l'épaississement de crêtes alvéolaires, du comblement sinusien ou de la greffe osseuse, tout cela accompagné du port provisoire d'une prothèse amovible inconfortable. Le résultat final était bien sûr très ressemblant à la dentition naturelle, avec une prothèse fixe en céramique, mais à la suite d'un processus de 12 à 18 mois.

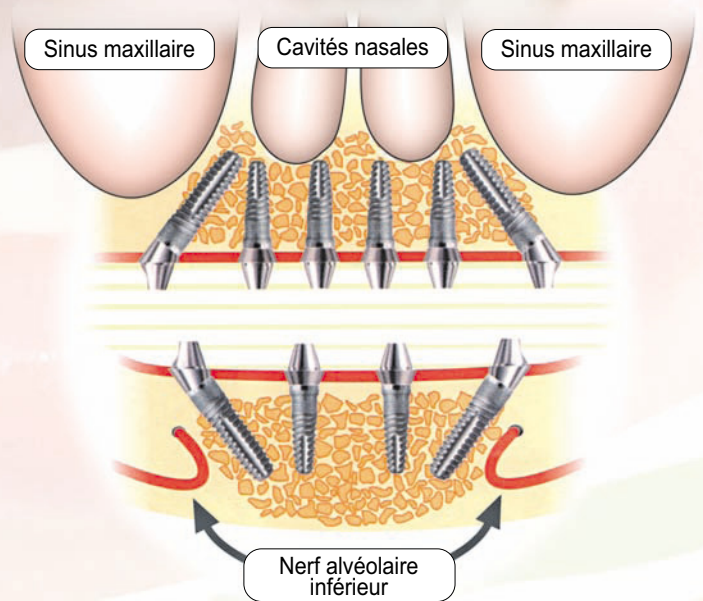


▲ La nouvelle méthode All-On-4

Heureusement, grâce à l'évolution dynamique de l'implantologie, une nouvelle solution s'offre aux patients : la technique All-On-4, qui raccourcit considérablement le processus de mise en place d'une prothèse fixée.

Suite à une extraction, la perte la plus importante de volume osseux se présente en général au niveau des molaires. Parallèlement à cela, la proximité du sinus par rapport au maxillaire supérieur et celle du nerf alvéolaire par rapport au maxillaire inférieur rendent plus difficile la pose de l'implant.

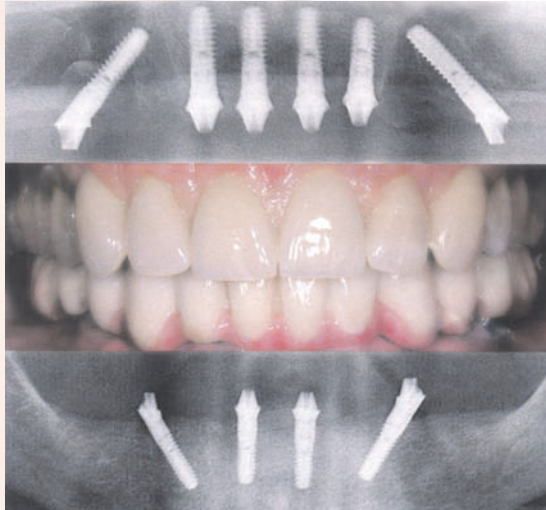
Le principe de la nouvelle méthode All-on-4 consiste d'une part, à poser les implants dans la partie antérieure des os de la mâchoire où ni le nerf alvéolaire, ni le sinus ne gênent ; d'autre part, à positionner les implants postérieurs inclinés de 30 degrés, en réalisant ainsi des piliers postérieurs sans recourir à une greffe osseuse douloureuse et coûteuse.



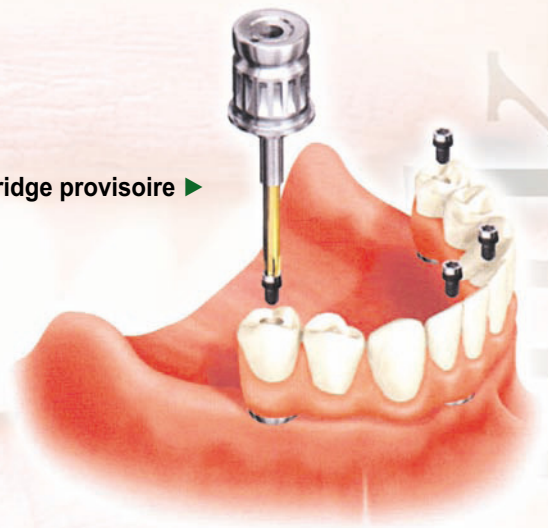
▲ Les implants posés de façon spécifique



Dans la plupart des cas où les implants sont posés dans la partie antérieure de bonne qualité des os de la mâchoire, une mise en charge immédiate est possible : un bridge provisoire de 10 dents en résine peut être vissé sur les implants dans les 24 heures. Cela permet au patient de passer la période de cicatrisation (d'une durée de 3 à 4 mois) dans un excellent confort bucco-dentaire.



Le bridge provisoire ►



Après la période de cicatrisation, la prothèse provisoire est dévissée sans intervention chirurgicale. La prothèse définitive comportant 12 dents en céramique est alors réalisée en 5 jours.

◀ La prothèse définitive

Pendant le traitement, le patient ne reste édenté qu'au maximum un jour. Il ne devra pas porter de prothèse amovible. Bien sûr, la méthode All-On-4 peut être appliquée même si l'extraction des dents a été effectuée auparavant. Dans ces cas, la prothèse amovible du patient est transformée en bridge provisoire fixé afin de réduire les frais.

Pour réaliser une prothèse fixée sur des implants, la procédure classique prévoit 8 implants à intégrer dans l'os de la mâchoire. Dans 4 cas sur 5, il est même nécessaire de réaliser un comblement du sinus pour permettre la pose des implants au niveau postérieur de la mâchoire supérieure.

La procédure All-On-4 permet d'économiser non seulement le prix de la greffe osseuse, mais aussi le temps d'intégration du greffon. Moins d'implants sont nécessaires, ce qui contribue aussi à réduire considérablement les frais. Un autre avantage de cette technique spéciale est la pose d'un bridge provisoire immédiatement après l'implantation.

dent art klinik
Art du Sourire

QUELLES NOUVAUTES APPORTE CETTE TECHNIQUE?

- Dans la plupart des cas, il n'y a pas besoin de greffe osseuse
- La pose des implants peut être réalisée en même temps que l'extraction des dents
- La mise en charge des implants est immédiate
- Même la prothèse provisoire est fixée
- Possibilité de réduire le coût d'environ 30 %

